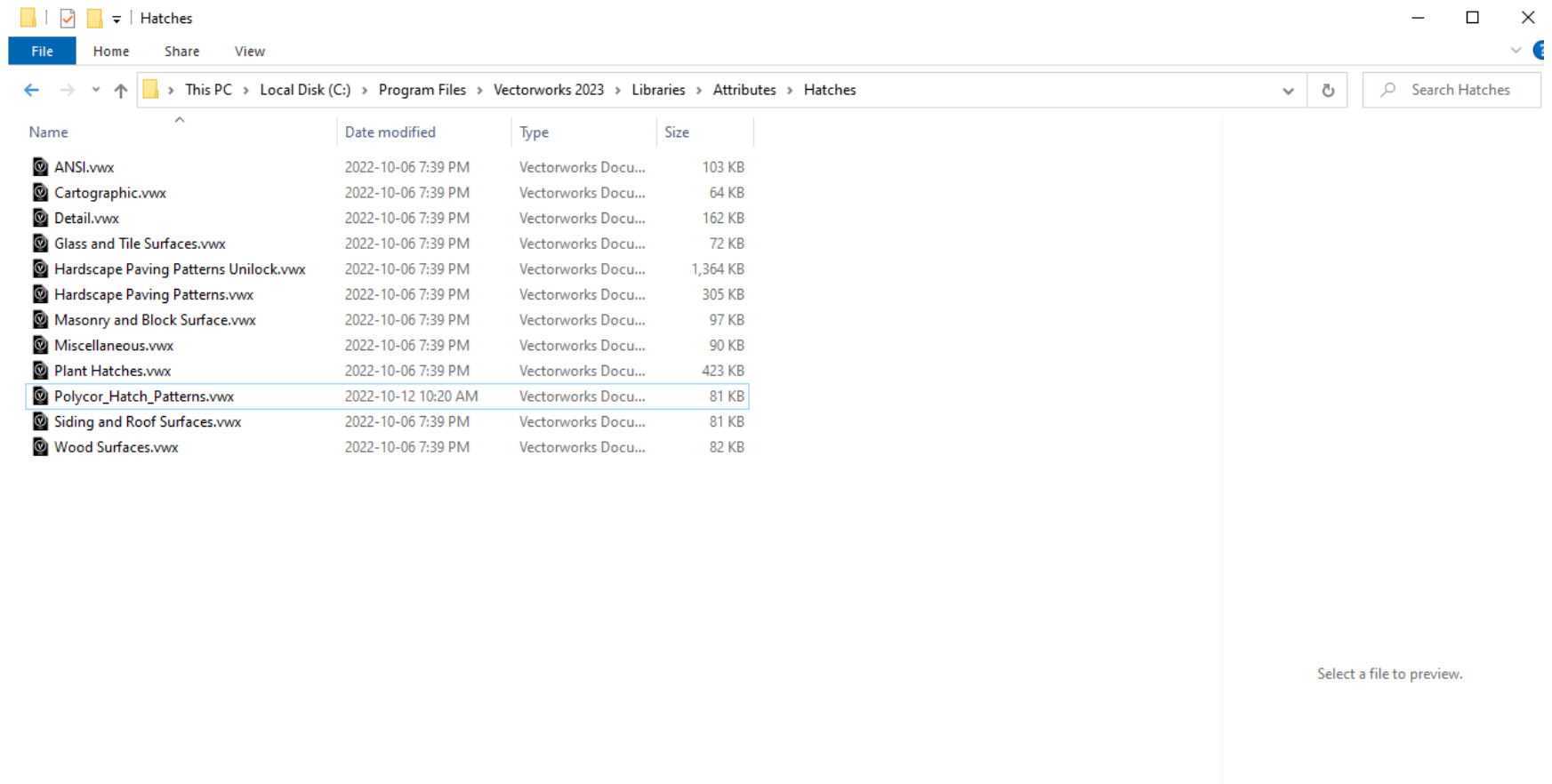
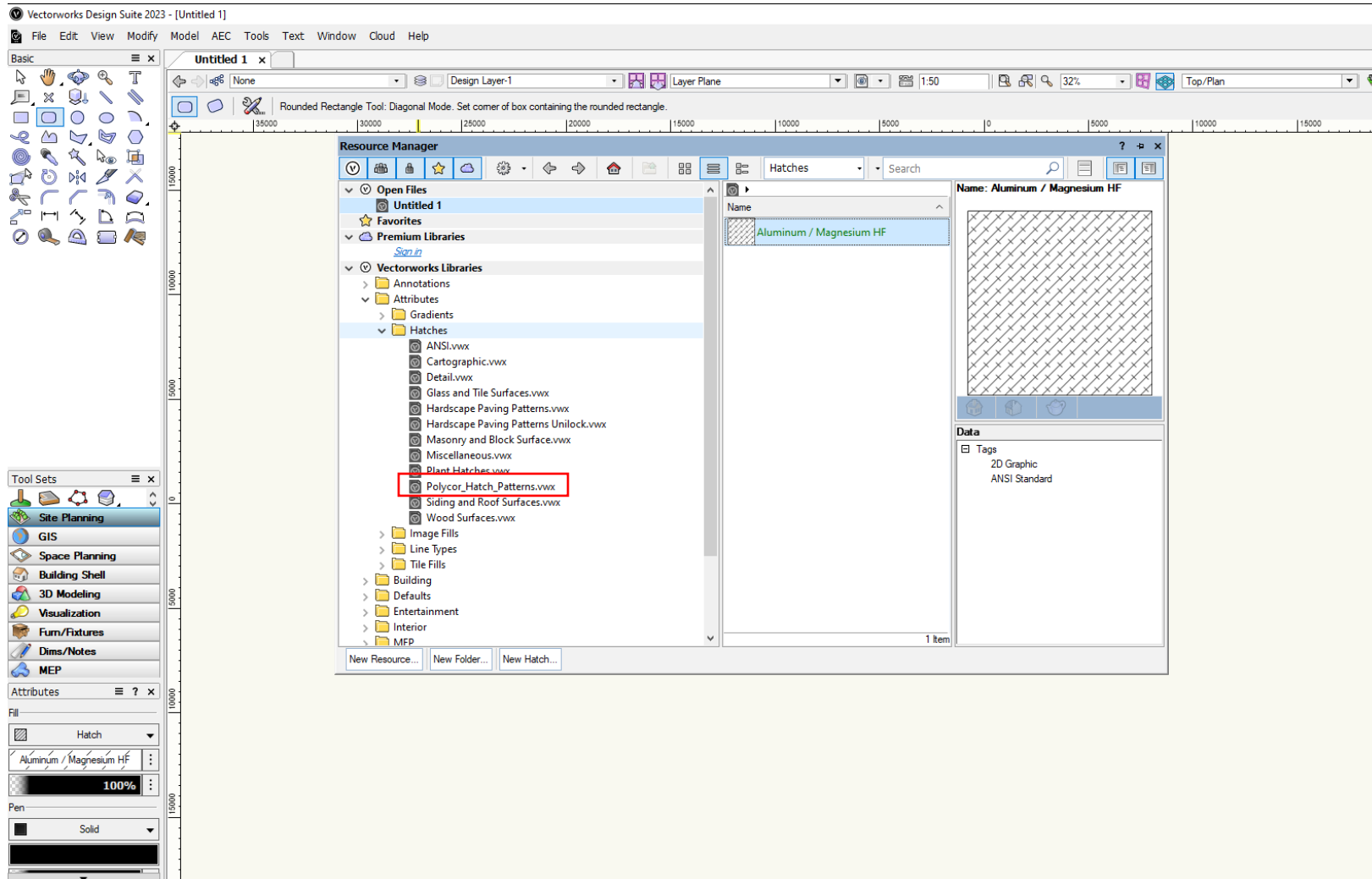


## Importer les patrons de hachure dans Vectorworks

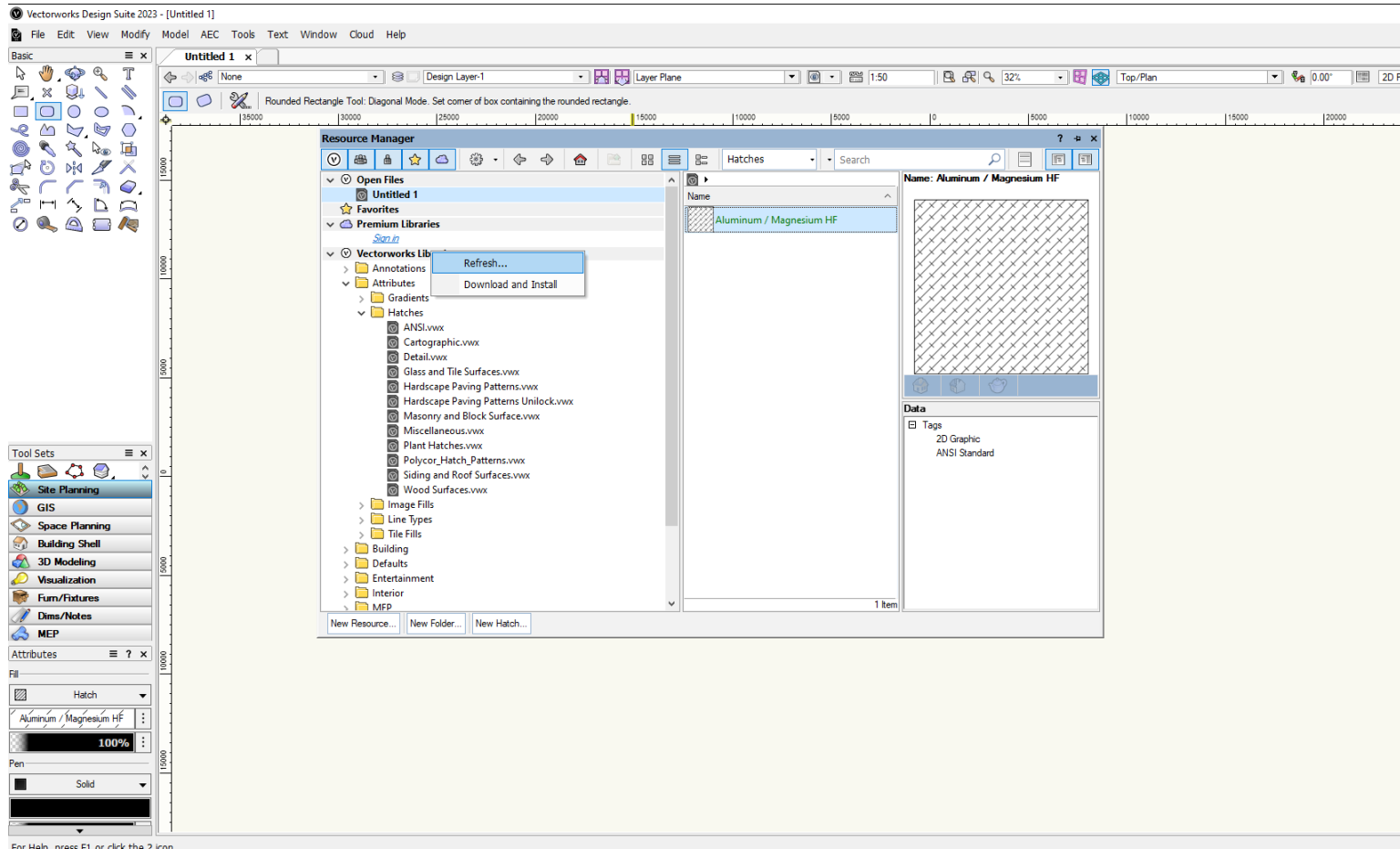
1. Copier le fichier Polycor\_Hatch\_Patterns.vwx dans le répertoire d'installation de Vectorworks : Vectorworks 2023\Libraries\Attributes\Hatches. Dans mon cas, C:\Program Files\Vectorworks 2023\Libraries\Attributes\Hatches



2. Ouvrir le *Ressource Manager* de Vectorworks en appuyant sur Ctrl + r. Le fichier devrait apparaître sous la section Vectorworks Libraries>Attributes>Hatches>Polycor\_Hatch\_Patterns.vwx.



3. Si le fichier n'apparaît pas, veuillez rafraîchir la section avec un clic droit de la souris sur *Vectorworks Libraries*, puis en appuyant sur *Refresh...*



4. Vous serez prêts à utiliser les hachures